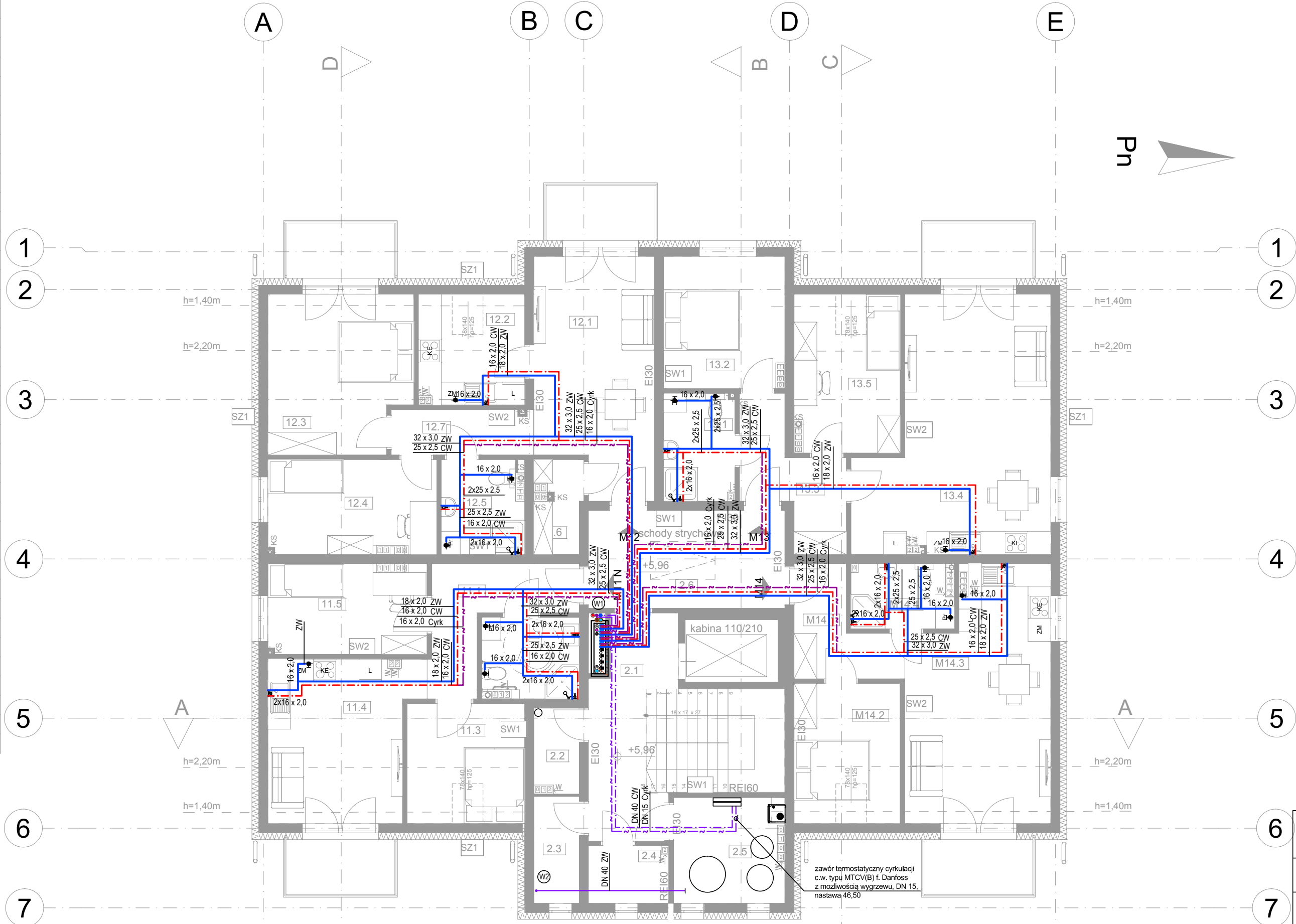


Powierzchnia mieszkań poddasze				
	Nr	Nazwa pomieszczenia	Powierzchnia użytkowa	Powierzchnia podłogi
M11				
	11.1	Przedpokój i korytarz	7,86	7,86
	11.2	Łazienka	5,30	5,30
	11.3	Pokój 1	8,31	9,76
	11.4	Salon z kuchnią	15,79	15,92
	11.5	Pokój 2	9,79	9,79
			47,05 m²	48,63 m²
M12				
	12.1	Salon	18,70	18,70
	12.2	Kuchnia	6,71	8,00
	12.3	Pokój 1	15,17	15,29
	12.4	Pokój 2	10,83	10,83
	12.5	Łazienka	5,27	5,27
	12.6	Garderoba	2,88	2,88
	12.7	Przedpokój	4,47	4,47
			64,03 m²	65,44 m²
M13				
	13.1	Łazienka	5,21	5,21
	13.2	Pokój 1	10,90	10,90
	13.3	Przedpokój	7,11	7,11
	13.4	Salon z kuchnią	29,62	29,73
	13.5	Pokój 2	9,11	11,46
			61,95 m²	64,41 m²
M14				
	M14.1	Przedpokój	5,99	5,99
	M14.2	Pokój 1	8,91	10,30
	M14.3	Salon z kuchnią	21,61	23,52
	M14.4	Łazienka	4,40	4,40
			40,91 m²	44,21 m²
Ogólne				
	2.1	Komunikacja 1	10,56	10,56
	2.2	Komórka 12	2,65	2,65
	2.3	Komórka 13	3,31	3,31
	2.4	Komórka 14	3,19	3,19
	2.5	Kotłownia	7,28	7,28
	2.6	Komunikacja 2	13,29	13,29
			40,28 m²	40,28 m²
			254,22 m²	262,97 m²



- LEGENDA:
- instalacja wody zimnej do punktów czerpalnych
 - - - - - instalacja wody ciepłej do punktów czerpalnych
 - - - - - instalacja cyrkulacji wody ciepłej do punktów czerpalnych
 - instalacja wody zimnej- przewody rozdzielcze
 - - - - - instalacja wody ciepłej - przewody rozdzielcze
 - - - - - instalacja cyrkulacji wody ciepłej - przewody rozdzielcze
 - (Wx) - pion wody
 - - przepust dla pionu wody w stropie

- UWAGA
- Niniejszy projekt należy rozpatrywać z uwzględnieniem opisu technicznego, który jest jego integralną częścią.
 - Projekt stanowi integralną całość z projektem branży konstrukcyjnej i architektonicznej.
 - Rysunki branży architektonicznej są rysunkami podstawowymi projektu. W przypadku niezgodności pomiędzy rysunkami architektonicznymi i branżowymi wszelkie wątpliwości należy wyjaśnić i uzgodnić z projektantem.
 - Wszystkie instalacje wykonano zgodnie z opisem technicznym.
 - Instalacje wody wykonano jako kryte w posadzoce, szachtach instalacyjnych, w ścianach. Instalacje wody hydrantowej prowadzić pod stropem garażu po wierzchu.
 - Instalacje prowadzić bezwzględnie omijając elementy konstrukcyjne tj. nadproża, podłogi itd. Trasę i rzędne prowadzenia instalacji potwierdzić na budowie przed rozpoczęciem prac.
 - Wszystkie urządzenia i osprzęt powinny posiadać wymagane przepisami dopuszczenia i atesty. Urządzenia montować i eksploatować zgodnie z dokumentacją DTR. Należy zapewnić dostęp serwisowy do zainstalowanych urządzeń.
 - W celu umożliwienia czyszczenia instalacji, powinno się zapewnić dostęp przez zastosowanie otworów rewizyjnych w przewodach instalacji.
 - Wyjścia na zewnątrz budynku poniżej poziomu terenu wykonać stosując certyfikowane przepusty wodo-gazoszczelne.
 - Na pionach cyrkulacji zamontować zawory termostaticzne cyrkulacji z możliwością wygrzewu. Należy zapewnić dostęp serwisowy przez zastosowanie otworów rewizyjnych do zaworów.
 - Na przejściach między strefami pożarowymi mają być zastosowane odpowiednie uszczelnienia ogniowe w klasie odporności i szczelności ogniowej zgodnej z odpornością ogniową przegrody budowlanej, przez które przechodzi instalacja. Na przewodach z tworzyw sztucznych przechodzących przez różne strefy pożarowe zastosować opaski ogniochronne.
 - Odcinki wody ciepłej i cyrkulacji c.w. prowadzić tak, by zachować kompensację wydłużeń termicznych.
 - Bezpośrednio za odejściem instalacji hydrantowej, na instalacji wody użytkowej należy zamontować zawór pierwszeństwa do instalacji przeciwpożarowych.
 - Nawiązując do art. 36A Prawa Budowlanego nie dopuszcza się wprowadzania zmian bez zgody projektanta.
- UWAGA Niniejszy projekt budowlany może służyć realizacji inwestycji po jego zaawizowaniu i uzyskaniu pozwolenia na budowę, jedynie łącznie z odpowiednimi projektami wykonawczymi w poszczególnych branżach.

obiekt:	BUDYNEK MIESZKALNY WIELORODZINNY Z INFRASTRUKTURĄ TECHNICZNĄ		
adres inwestycji:	Międzyzlesie dz. nr. 29/9, 438 obręb: 0001 Międzyzlesie, jednostka ewidencyjna: 020810_4 Międzyzlesie - miasto		
projektant:	mgr inż. Marta Cieślicka - Siwek uprawnienia budowlane do projektowania bez ograniczeń w specjalności instalacyjnej nr ewid. 334/DOS/11		
sprawdzający:	mgr inż. Krystyna Cieślicka uprawnienia budowlane do projektowania bez ograniczeń w specjalności instalacyjnej nr ewid. 92/98/Lw		
branża:	sanitarna	stadium:	projekt techniczny
skala:	1:100		
temat rysunku:	Rzut poddasza - instalacja wody bytowej		
data:	01.02.2024	nr rysunku:	S1.3